



Unione Europea

COMPETENZE PER LO SVILUPPO (FSE)

FONDI
STRUTTURALI
EUROPEI

pon
2007-2013



MIUR



DIREZIONE DIDATTICA STATALE
2° CIRCOLO
"GIOVANNI PAOLO II"

Esperienze e percorsi prodotti
dall'intervento

PON FSE-2010-849

Obiettivo F Azione 1

PON FSE-2010-2072

Obiettivo C Azione 1

Manifestazione Conclusiva

Lunedì 11 luglio 2011

**ORGANIGRAMMA
PROGETTI
PON**

DIRIGENTE SCOLASTICO
DOTT.ssa GIUSEPPINA PRESUTTO

DSGA DOTT. LUIGI CAPRINO

REFERENTE PER LA VALUTAZIONE
INS.te ANNALISA BUONANNO

FACILITATORE DI PIANO
INS.te ROSALBA LO PRESTI

DIREZIONE DIDATTICA STATALE
2° CIRCOLO
"GIOVANNI PAOLO II"

Via Einaudi, 78 81020 San Nicola la Strada

TELE FAX 0823/446101-
TEL.0823/326698

Distretto scolastico n° 14 Marcianise
COD. MECC. CEEE085005

Sito web:

www.2circolosannicolalastrada.net
E-mail: ceee085005@istruzione.it

Il Dirigente Scolastico

Dott.ssa GIUSEPPINA PRESUTTO

è lieta di invitare la S.V.

alla Manifestazione Finale

del PON F1 annualità 2010/2011

che si svolgerà LUNEDÌ 11 LUGLIO 2011 alle ore 17,00

presso il plesso "G. RODARI"

via Ludovico Ariosto

San Nicola la Strada (CE)



Con l'Europa, investiamo nel vostro futuro

Con l'Europa, investiamo nel vostro futuro

PROGRAMMA

Apertura della manifestazione

.....

Introduzione
DIRIGENTE SCOLASTICO
DOTT.ssa GIUSEPPINA PRESUTTO

.....

Presentazioni generale dei PON

.....

Proiezione dei prodotti finali dei vari moduli
anticipata da breve descrizione

.....

Mostra dei manufatti realizzati dai ragazzi

.....

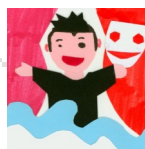
Esposizione grafica dei PON

.....

Buffet in giardino



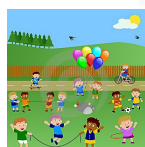
Programmazione Fondi Strutturali 2007/13
Programma Operativo Nazionale:
"Competenze per lo Sviluppo"
finanziato con il Fondo Sociale Europeo



Annualità 2010/2011
"Attori in erba" F-1-FSE-2010-849
Esperto esterno: CAPPELLUTI DOMENICO
Tutor: Calzona Caterina; Dell'Aglio Emma

" Su il sipario" - F-1-FSE-2010-849

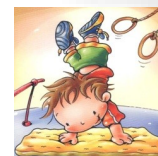
Esperto esterno:
ZAMPELLA FRANCESCO
Tutor: Veccia Anna Rosa; Bove Caterina



"Mens sana in corpore sano"
F-1-FSE-2010-849
Esperto esterno: DESIATO GIUSEPPINA
Tutor: Pontillo Mattia; Serino Adele

" Crescendo giocando"
F-1-FSE-2010-849

Esperto esterno:
BERGAMIN ALFONSO MIRKO
Tutor: Biondi Maria; Serino Adele



" Musica...bambini!"
F-1-FSE-2010-849
Esperto esterno: GRAVINA FRANCESCO
Tutor: Narducci Rosa; D'Andrea Vera

" Ambientiamoci"
F-1-FSE-2010-849

Esperto esterno:
BERGAMIN FILOMENA
Tutor: Tarallo Marina Mirella;
Caterino Maria



Tutti i moduli hanno avuto una impostazione laboratoriale al fine di suscitare in ciascun alunno interesse e motivazione, realizzando "la scuola attraente" da più parti auspicata.

E' opportuno, infine, precisare che tutte le azioni sopra indicate sono state effettuate nell'ambito del seguente Patto Formativo: il Dirigente Scolastico, in collaborazione con il gruppo operativo del Piano, si è impegnato ad erogare un'offerta formativa di qualità. I corsisti si sono impegnati a partecipare a tutti i percorsi formativi garantendo una frequenza costante e attiva.

Con l'Europa, investiamo nel vostro futuro

Con l'Europa, investiamo nel vostro futuro